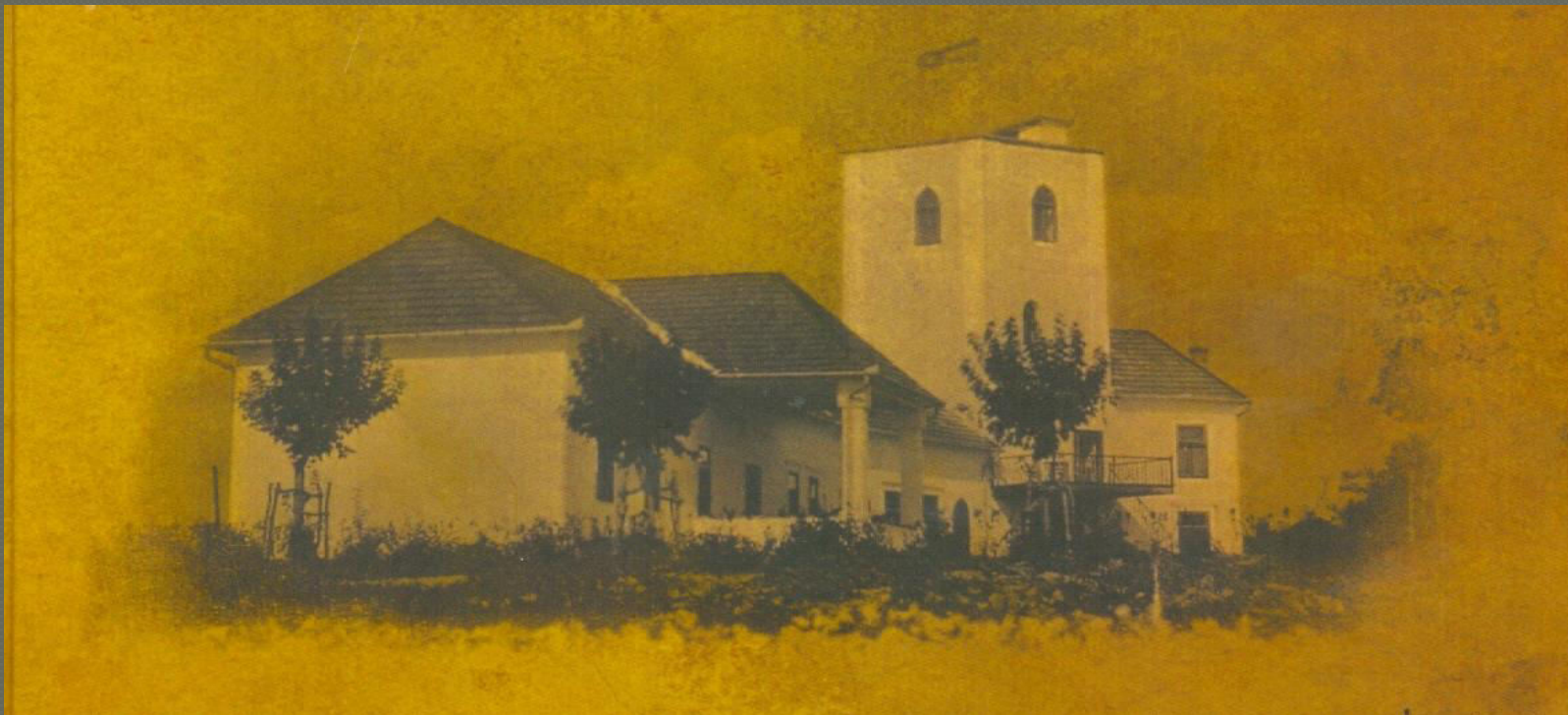


A ládi

# Gabriellánium

---



Bódva völgyében Szendrőlád és Edelény között a hegy tetején található vár, ami több néven is ismerhető: Csillagvizsgáló; Szőkevár; Gabriellánum. Az utóbbi az igazi hivatalos neve.

A torony építtetője Berzeviczy György uraság. 1896-ban a feleségéről gróf Csáky-Pallavicini Gabrielláról nevezte el az új nyári lakot a Nagy-hegy szőlő tetején Gabriellánumnak. A kis angolkerttel telefennal, folyó vízzel, angol véccével ellátott Pazar berendezésű úrilak „présház” története a tulajdonos váltásokkal a 20. század során nem mindennapi.

Tűzvész pusztította, a megsemmisülés fenyegette de mindig újjáéledt haló poraiból. Utoljára a 21. század elején 2007-2008 ban.



# A torony felújítása:

Felújítás előtti képek:



# Felújítás utáni kép:





A vár angol kertje, a lépcső eredeti állapotában és a több, mint 100 éves fákkal:



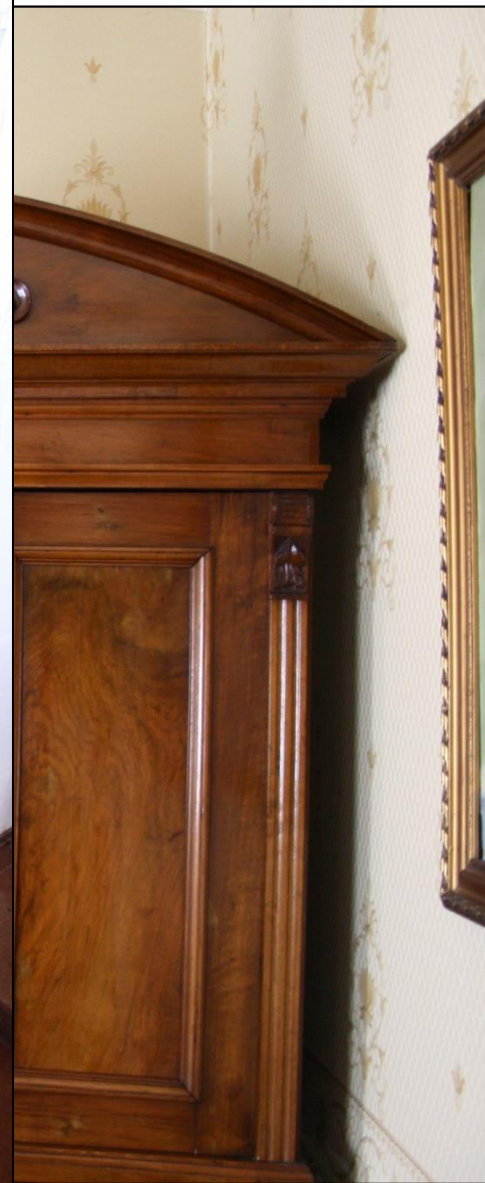
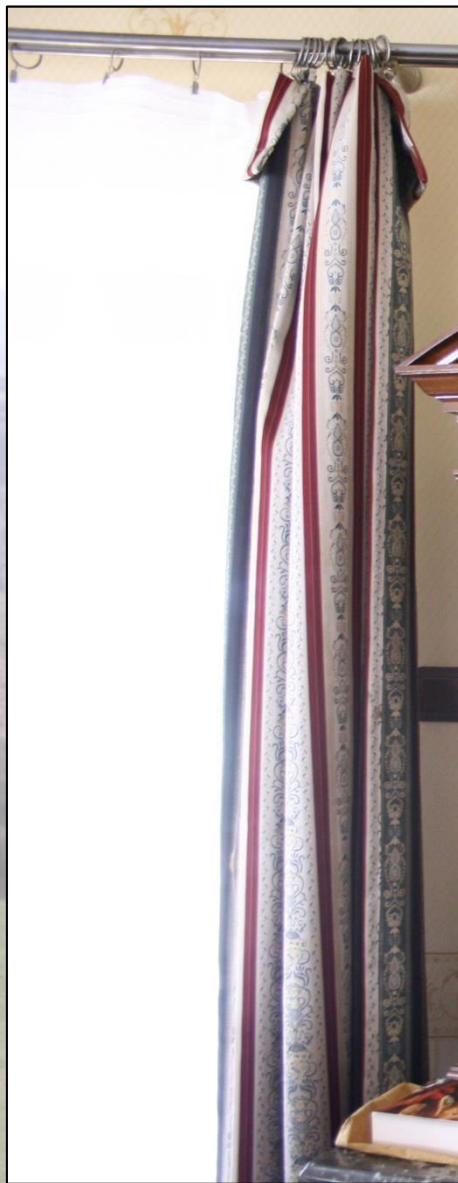


A kertet megtekinthetjük a terasról is:





A várban található jellegzetes régi berendezések...





..és festmények





A kilátóban található tárgyak...





... és innen a tájkép

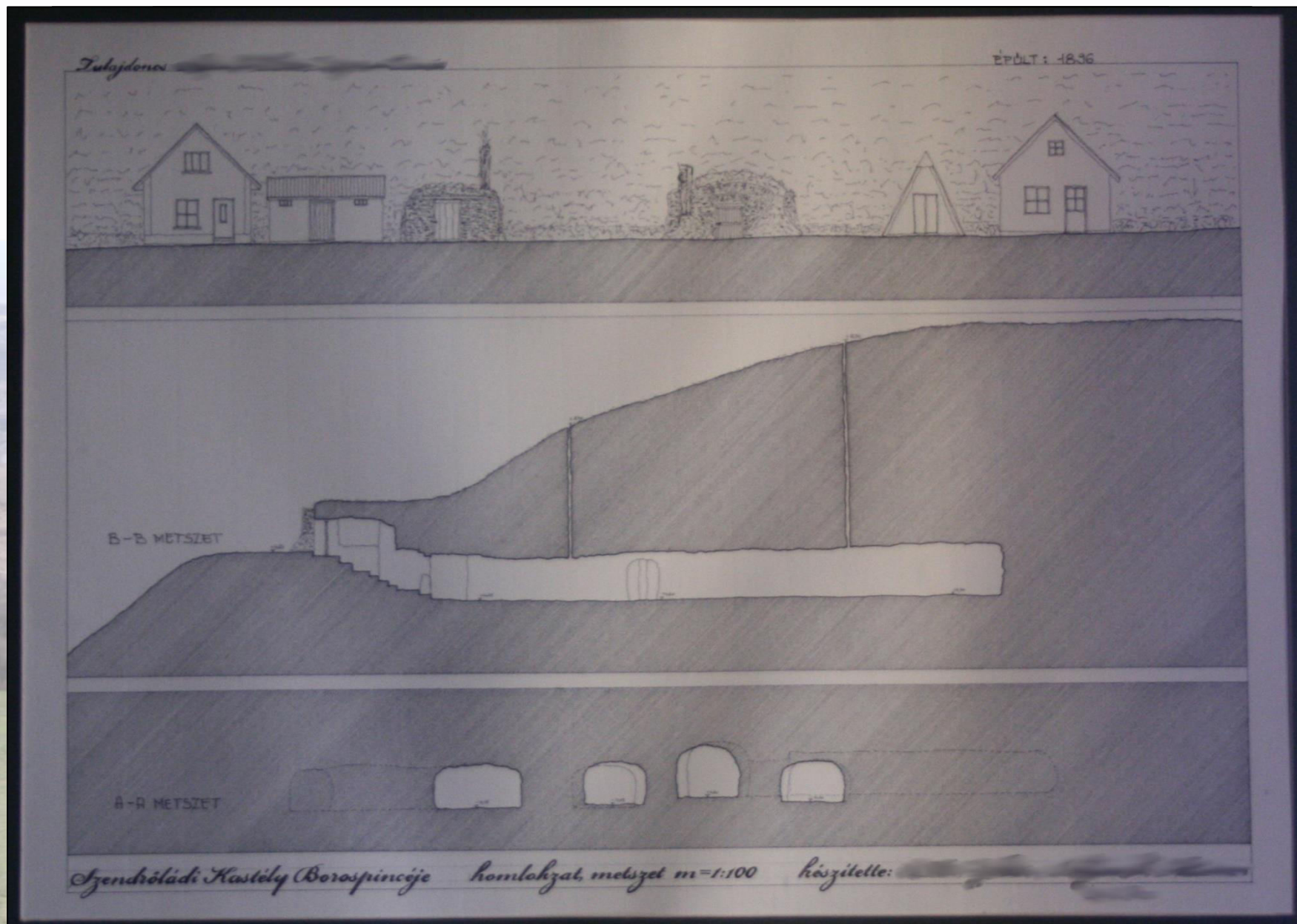




A várból kifutó męnet megtękinthetünk egy tőbb, mint 200 éves fát



Né felédkezzünk meg a várhoz tartozó urasági pincéről szem!





Nézelődkezzünk meg a várhoz tartozó urasági pincéről sem!

A régi pince bejárata:





A pince belső része napjainkban:





A pince most így néz ki:





A Szőke család örököszi eladják a szőkevárat, a pincét és a megmaradt földterületeiket, ami napjainkban magántulajdonba került.



„Ezzel a prezentációval szeretnénk volna bemutatni a vár történetét illetve újjáépítését, saját kutatásaink és gyűjteményeink alapján.”